

CASE HISTORY MATERIAL HANDLING

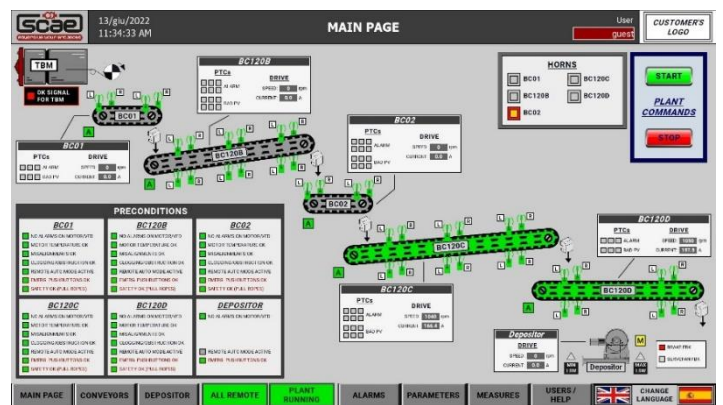




Il più grande investimento pubblico della storia peruviana è rigorosamente made in Italy: la linea due della metropolitana è frutto di un consorzio guidato da imprese italiane.

Il progetto prevede la realizzazione delle opere e la gestione dell'infrastruttura durante i 35 anni di durata della concessione. La partecipazione delle imprese italiane alle attività di costruzione è pari al 25,5% delle opere civili. Il progetto, da completare in 5 anni, prevede la realizzazione di 35 km di linea metropolitana.

Mads srl ha seguito il progetto in collaborazione con la società SCAE storica azienda lombarda specializzata nella progettazione e realizzazione dell'automazione per impianti TBM (Tunnel Boring Machine). SCAE ha vinto l'appalto per la realizzazione e la gestione dei sistemi di trasporto per l'impianto della nuova linea metropolitana di Lima.





Drive Emotron installati

Nr. 1 Drive 11kW FDU48025 fieldbus ProfiNet + STO

Nr. 1 Drive 15kW FDU48030 fieldbus ProfiNet + STO

Nr. 1 Drive 30kW FDU48058 fieldbus ProfiNet + STO

Nr. 1 Drive 90kW FDU48171 fieldbus ProfiNet + STO

Nr. 1 Drive 110kW FDU48205 fieldbus ProfiNet + STO

Nr. 1 Drive 200kW FDU48365 fieldbus ProfiNet + STO



Commissioning



Maintenance



Training

Servizi forniti

- Assistenza tecnica da parte dell'ufficio service Mads in fase di progettazione e messa in servizio.
- Risposta rapida tra cliente e il team Mads.
- Tutti gli azionamenti sono stati forniti con schede tropicalizzate per evitare corrosioni sui circuiti e component. I quadri garantiscono la massima protezione, ma viste le condizioni ambientali, si è scelto di optare per questa soluzione.
- Gli azionamenti Emotron realizzati con un eccezionale design, garantiscono un'alta affidabilità sia in termini meccanici che elettromeccanici.